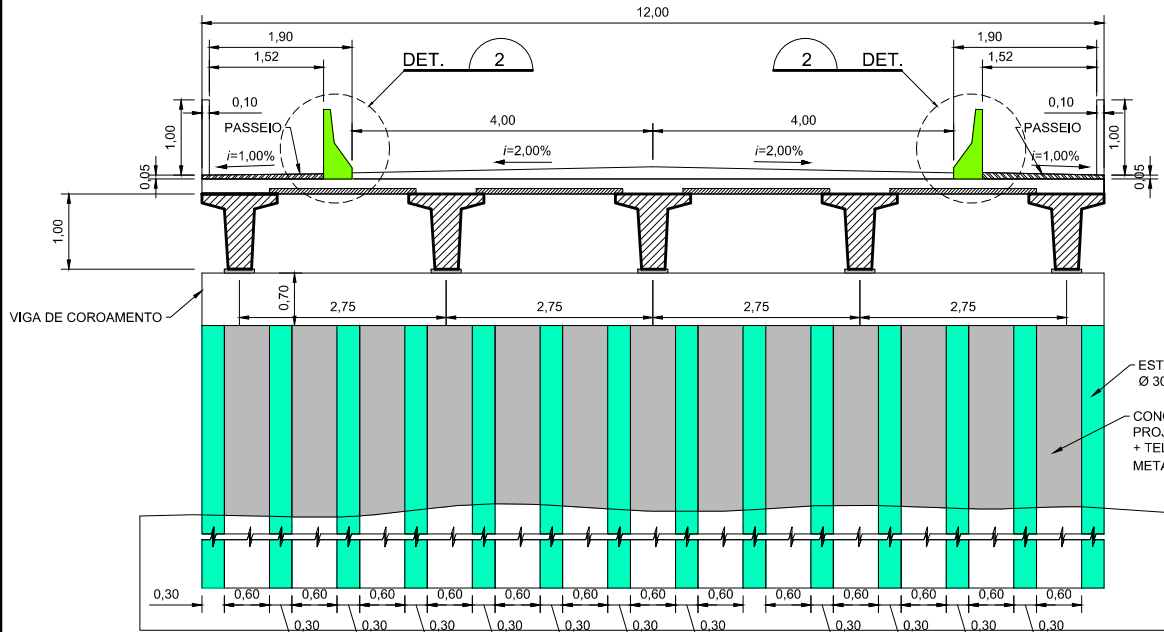
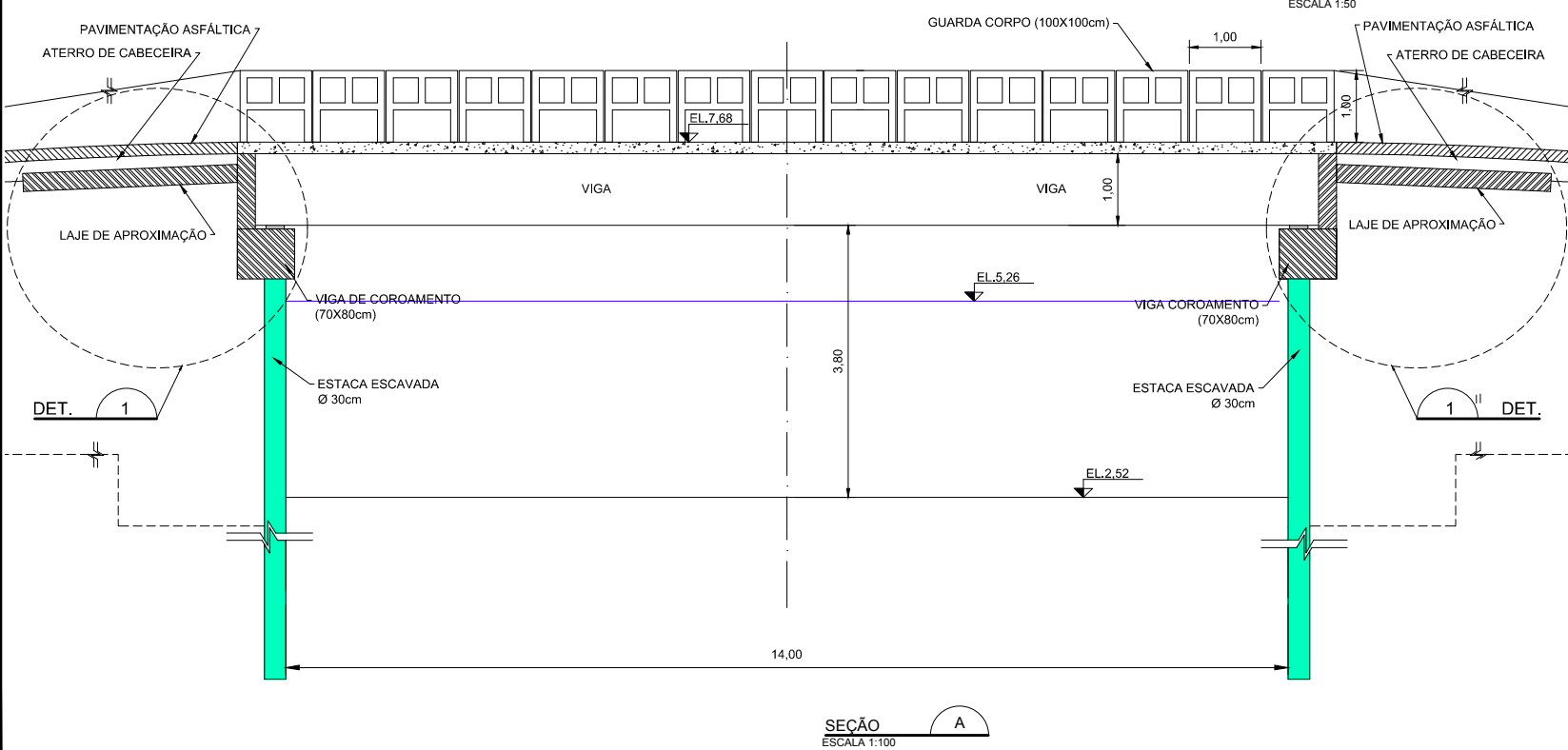


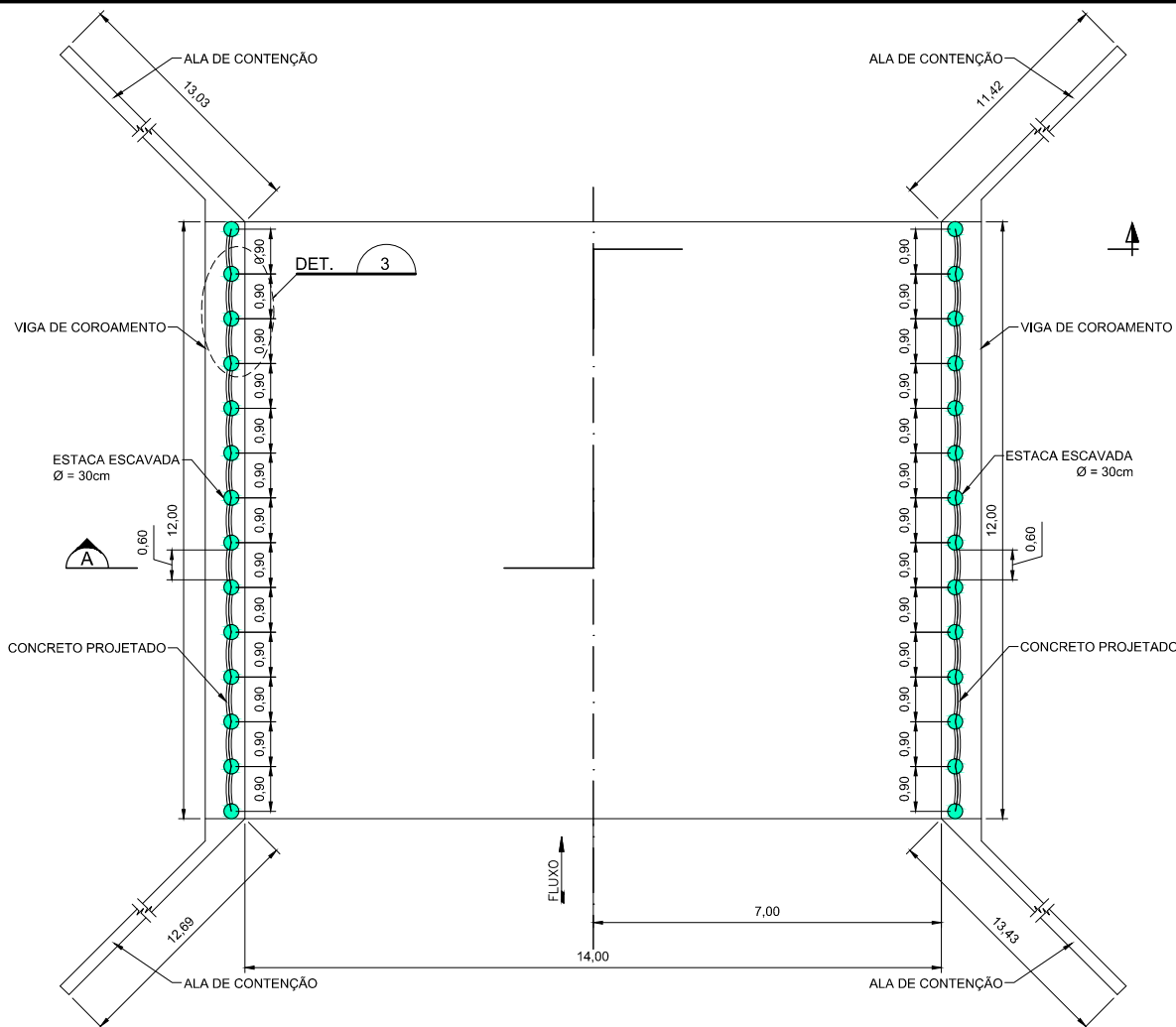
PLANTA DE LOCALIZAÇÃO  
ESC. 1:500



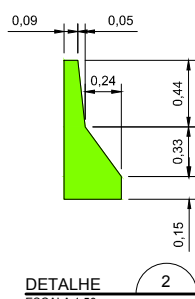
PERFIL LONGITUDINAL  
ESC. 1:100



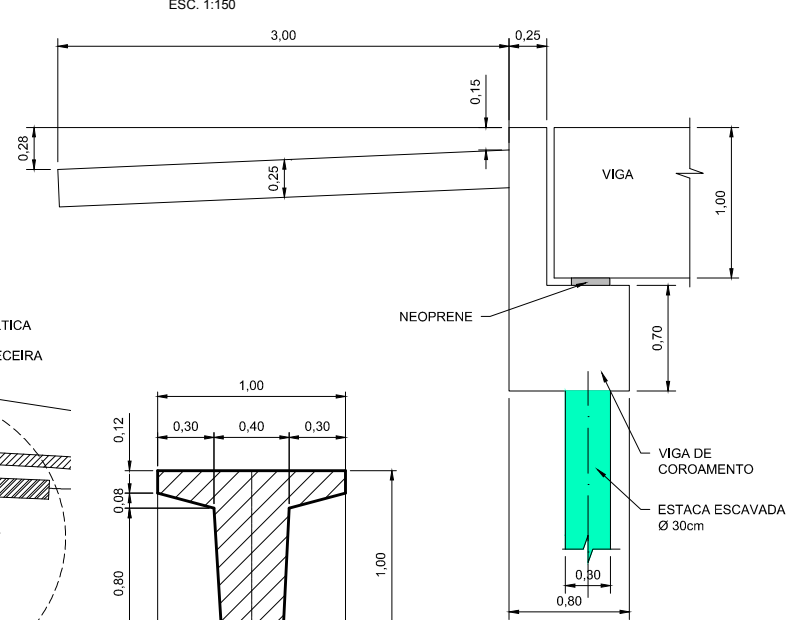
SEÇÃO  
ESCALA 1:100



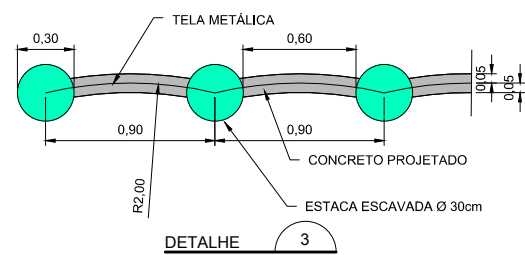
PLANTA  
ESC. 1:150



DETALHE  
ESCALA 1:50



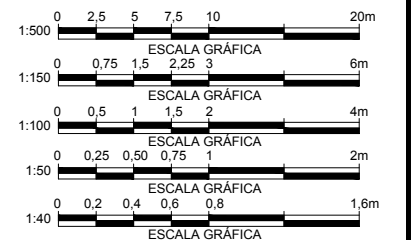
DETALHE DAS VIGAS  
PRÉ-MOLDADAS  
ESC. 1:40



DETALHE  
ESCALA 1:40

- NOTAS:**
- 1- ELEVÇÕES E DIMENSÕES EM METRO, EXCETO ONDE INDICADO.
  - 2- A SOLUÇÃO PREVISTA DEVERÁ SER AVALIADA E CONFIRMADA NAS PRÓXIMAS FASES DOS ESTUDOS, EM FUNÇÃO DE INVESTIGAÇÕES GEOLÓGICO-GEOTÉCNICAS, CONSTITUÍDAS POR SONDAGENS À PERCURSSÃO OU MISTAS, JUNTO AOS ALINHAMENTOS DOS APOIOS, COM CRITÉRIO DE PARALISAÇÃO A SER DEFINIDA PELA PROJETISTA.
  - 3- NO DETALHAMENTO DO PROJETO DEVERÃO SER EQUACIONADOS OS PROBLEMAS ASSOCIADOS A INTERFERÊNCIAS EVENTUALMENTE EXISTENTES.
  - 4- PARA ALTURAS LIVRES IGUAIS OU SUPERIORES A 4,0m DEVERÃO SER INCORPORADOS ELEMENTOS TENSORES PARA RESISTIR AO EMPUXO LATERAL DO TERRAPLENO (ATERRO DE ENCONTRO).
  - 5- EM FUNÇÃO DO REGIME HIDRÁULICO DO CANAL E DOS ESFORÇOS ATUANTES PODERÁ SER NECESSÁRIA A EXECUÇÃO DE PAREDES LATERAIS DE CONCRETO JUNTO AOS ENCONTROS, PARA EVITAR A INSTALAÇÃO DE PROCESSOS EROSIVOS E GARANTIR A ESTABILIDADE DA ESTRUTURA.
  - 6- O SISTEMA VIÁRIO NESTA ÁREA DEVERÁ SER AJUSTADO NA FASE DE DETALHAMENTO DAS OBRAS PARA EVITAR ESTRUTURAS ESCONSAS AO CANAL.
  - 7- A ADOÇÃO DE OUTRAS CONCEPÇÕES PARA AS TRAVESSIAS, POR EXEMPLO A PARTIR DA UTILIZAÇÃO DE VÃOS MAIORES PARA ELIMINAÇÃO DAS PAREDES LATERAIS E MUROS ALAS, DEVERÁ SER AVALIADA NAS FASES POSTERIORES DO PROJETO, EM FUNÇÃO DAS INVESTIGAÇÕES GEOLÓGICAS, READEQUAÇÃO DO SISTEMA VIÁRIO, PRESENÇA DE INTERFERÊNCIAS, ENTRE OUTROS ASPECTOS.

- REFERÊNCIAS:**
- 951-PMJ-PDC-A3-P857 - SUB-BACIA 25-CA-IA - RIO ITAUM-AÇU - DETALHAMENTO DA ALTERNATIVA A - TR=25 ANOS - PLANTA E PERFIL.
  - 951-PMJ-PDC-RT-P007-R7 - LEVANTAMENTO COMPLEMENTAR DE CAMPO - VOLUME 2 - LEVANTAMENTOS - TOMO XXV - SUB-BACIA 25 - ITAUM - AÇU.



1	JAN/2011	M.A.G.	EMISSÃO FINAL	A.S.M.	A.L.F.
REV.	DATA	DESENHO	MODIFICAÇÃO	VERIFICAÇÃO	APROVAÇÃO
PREFEITURA MUNICIPAL DE JOINVILLE SECRETARIA DE ADMINISTRAÇÃO					
PROJETO: PLANO DIRETOR DE DRENAGEM URBANA - PDDU - DA BACIA DO RIO CACHOEIRA NO MUNICÍPIO DE JOINVILLE-SC.					
TÍTULO: SUB-BACIA 25-CA-IA - RIO ITAUM-AÇU - PONTE CA-IA-P07 RUA DAS TELEFONISTAS - PLANTA, PERFIL, SEÇÃO E DETALHES					
<b>ENGECORPS - HIDROSTUDIO - BRLi</b>					
DESENHISTA	M.A.G.	APROVADO	Alberto Lang Filho Coordenador Técnico	APROVADO	Danny Dalberson de Oliveira Coordenador Geral PDDU
PROJETO	L.D.L.F. / F.G.		CREA 0600318570		CREA 0600495622
Nº PMJ		DATA	JAN/2011	ESCALA	FOLHA
Nº EXECUTORA	951-PMJ-PDC-A3-P814			INDICADA	01/01